



Capítulo 15. Gioco in rete e in Internet

15.1 Server di partite in Internet

Questa opzione permette a un massimo di otto giocatori di giocare partite simultanee di *Patrician III*. Per la sua accessibilità e semplicità di utilizzo, il server è una scelta perfetta se vuoi giocare con i tuoi amici; per avviare la partita dovreste solo accordarvi sull'ora e accedere al server.

Come accedere al Server delle partite

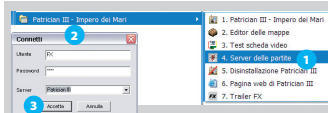


Figura 15-1: Accesso al Server delle partite

- 1 Connettiti a Internet, clicca sul pulsante "Start" e seleziona: Programmi > Patrician III – Impero dei Mari > 4. Server delle partite.
- 2 Si aprirà automaticamente la finestra "Connetti".
- 3 Inserisci il tuo nome (e, se vuoi, la tua password) e clicca su "Accetta" per accedere alla schermata principale del server.

Schermata principale

Da questa schermata puoi accedere a tutte le opzioni del server. Quando si apre entri direttamente nel "Canale principale" dove puoi vedere l'elenco dei giocatori connessi e unirti a una partita cliccando sul suo nome. Se vuoi puoi anche accedere ad altri canali o crearne uno privato.

Figura 15-2: Schermata principale



- A** Giocatori connessi e canale in cui si trovano.
- B** Canali aperti. Clicca due volte per accedere a un determinato canale.
- C** Partite disponibili.
- D** Giocatori connessi alla partita / Capacità massima.
- E** Clicca qui se vuoi essere temporaneamente inattivo.
- F** Clicca qui per creare un canale.
- G** Clicca qui per creare una partita.
- H** Finestra delle conversazioni.
- I** Digita qui i tuoi messaggi e clicca su **Invio** per inviarli (i giocatori connessi potranno leggerli nella finestra delle conversazioni).
- J** Clicca qui per consultare le informazioni sul gioco.
- K** Clicca su questo pulsante per uscire dal server delle partite.

❖ Puoi inviare messaggi solo ai giocatori che si trovano nel tuo stesso canale.

Come creare una partita

Figura 15-3: Crea una partita



- 1 Nella schermata principale clicca su "Crea partita".
- 2 Digita il nome della partita (e, se vuoi, una password di accesso).
- 3 Clicca su "Accetta".
- 4 Imposta tutti i parametri di configurazione del gioco, inclusi il tuo nome e la città di residenza.
- 5 Clicca su "OK".
- 6 Aspetta che appaiano sulla schermata i nomi dei partecipanti che si uniscono alla partita.
- 7 Se siete meno di 8, disattiva i posti disponibili che non utilizzerete.
- 8 Quando siete tutti pronti, clicca su "Gioca".

Il giocatore che crea la partita (host) è l'unico che può impostare le configurazioni del gioco. Gli altri giocatori possono solo definire i loro nomi e le città di residenza.

Il "Giocatore 1" dispone di un turno per fare le sue mosse; quando ha terminato deve cliccare sull'icona "Fine turno" nel menu delle azioni. Il "Giocatore 2" farà altrettanto, e così via. Un messaggio indica chi deve muovere. Quando tutti hanno completato un turno, il tempo del gioco avanza. Se si verifica un avvenimento (per esempio, una nave arriva a destinazione) il giocatore a cui si riferisce potrà dare nuovi ordini.

❖ In questa modalità alcuni elementi del gioco variano; le elezioni e le aste, per esempio, si svolgono a turni.

❖ Puoi configurare le partite in Internet anche dal paragrafo "Gioco in Internet" dell'opzione "Più giocatori" di *Patrician III*. L'unica differenza è che tutti i giocatori devono conoscere l'indirizzo IP dell'host per potersi connettere al suo computer.

15.2 Gioco in rete

Questa opzione, a cui si accede dal paragrafo "Più giocatori" del menu principale, permette il gioco a persone connesse in rete locale con il protocollo TCP/IP

❖ Il processo di creazione di una partita è praticamente identico a quello utilizzato in "Gioco in Internet"; è sufficiente cliccare sul pulsante "Crea partita" e poi stabilire la configurazione del gioco.

Come unirsi a una partita

Figura 15-4: Unirsi a una partita



- 1 Seleziona l'opzione "Gioco in rete".
- 2 Clicca su "Unisciti a una partita".
- 3 Scegli una delle partite disponibili e clicca sul pulsante "Unisciti" (se non appare nessuna partita, riprendi la ricerca cliccando su "Cerca").
- 4 Digita il tuo nome, seleziona la tua città di residenza e clicca su "Accetta".
- 5 Clicca su "Pronto" per farsapere che puoi iniziare. Attendi che l'host dia inizio alla partita.

Conversazione (chat)

Prima di iniziare a giocare Durante la fase di creazione della partita puoi conversare con gli altri giocatori. Per inviare un messaggio clicca nella casella di chat, scrivi il testo e premi **Invio**.

Durante la partita Per inviare un messaggio premi **Invio**; si aprirà la finestra dei messaggi. Scrivi il testo e, per inviarlo, premi nuovamente **Invio**. Il messaggio e il nome del mittente appariranno nella finestra principale.

Salvare una partita

Tutti i giocatori possono salvare una partita, ma solo lo stesso giocatore che l'ha salvata può successivamente caricarla (consulta il paragrafo 5.2 di questo manuale: "Caricare una partita").

Caricare una partita

L'host può caricare una partita salvata, ma ogni giocatore dovrà scegliere nuovamente il personaggio desiderato fra tutti i mercanti disponibili (compresi quelli controllati dal computer nella partita originale).

❖ La modalità "In un solo computer" permette di disputare una partita a giocatori che condividono lo stesso PC.